

深圳市捷高电子科技有限公司

模组规格书

(更新时间：2025 年 07 月 02 日)

产品名称：DL23A-4G

客户承认	批准	审核	编制

请签字确认并回传本公司（注：签字后，证明您同意本承认书内容，所有产品将按此要求生产；本规格书中内容最终解释权归捷高电子科技有限公司所有。）

地址：中国广东省深圳市龙华区大浪街道英泰科汇广场 2 号楼 1301

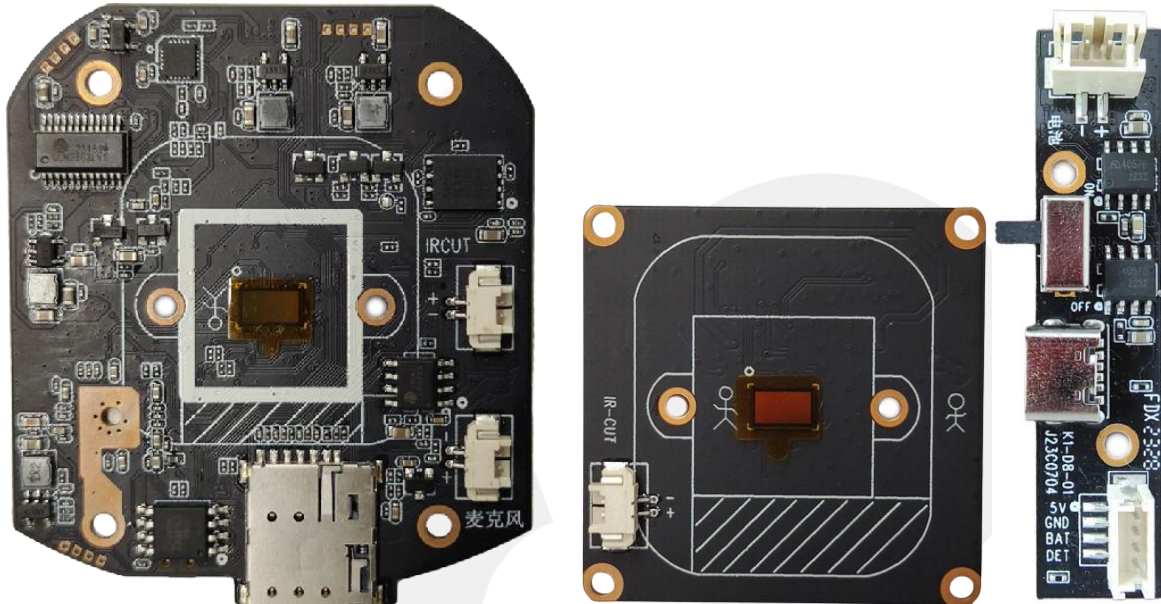
网址：www.cnjabsco.com

电话：0755-82946636

传真：0755-83146631

DL23A-4G 低功耗 4G 枪球模组规格书

1. 产品图片



2. 产品概述

- 采用 Linux 嵌入式操作系统，纯硬压缩，具有低码率、低功耗、稳定可靠等特点；
- 采用 H. 264 视频编码，压缩比高，画质好；支持动态码率控制；
- 支持 TF 卡录像存储，最大支持 256G 超大内存；
- 设备唤醒出图速度<5s；
- PIR 超远距离精准探测、识别，10~12 米稳定触发；
- 支持 PIR 侦测及报警录像，来人唤醒，无人待机，灵活切换；
- 三种模式选择，连续工作模式、省电模式、想看就看模式；
- 采用 4G 模块接入电量管理，电量管理识别更加高效智能；
- 全网通 4G 平台的芯片，支持双卡单待，内置一张电信卡；
- 支持太阳能板供电(推荐 10W)；
- 支持 4G 设备扫码添加；
- 支持智能人形侦测及追踪；
- 支持双向语音对讲功能；
- 支持**森霸 RM411 PIR** 灯板；
- 支持红外、全彩、智能双光三种模式；
- 支持 P2P 远程监控，APP: **AView**；
- DC5V 2A 电源输入。

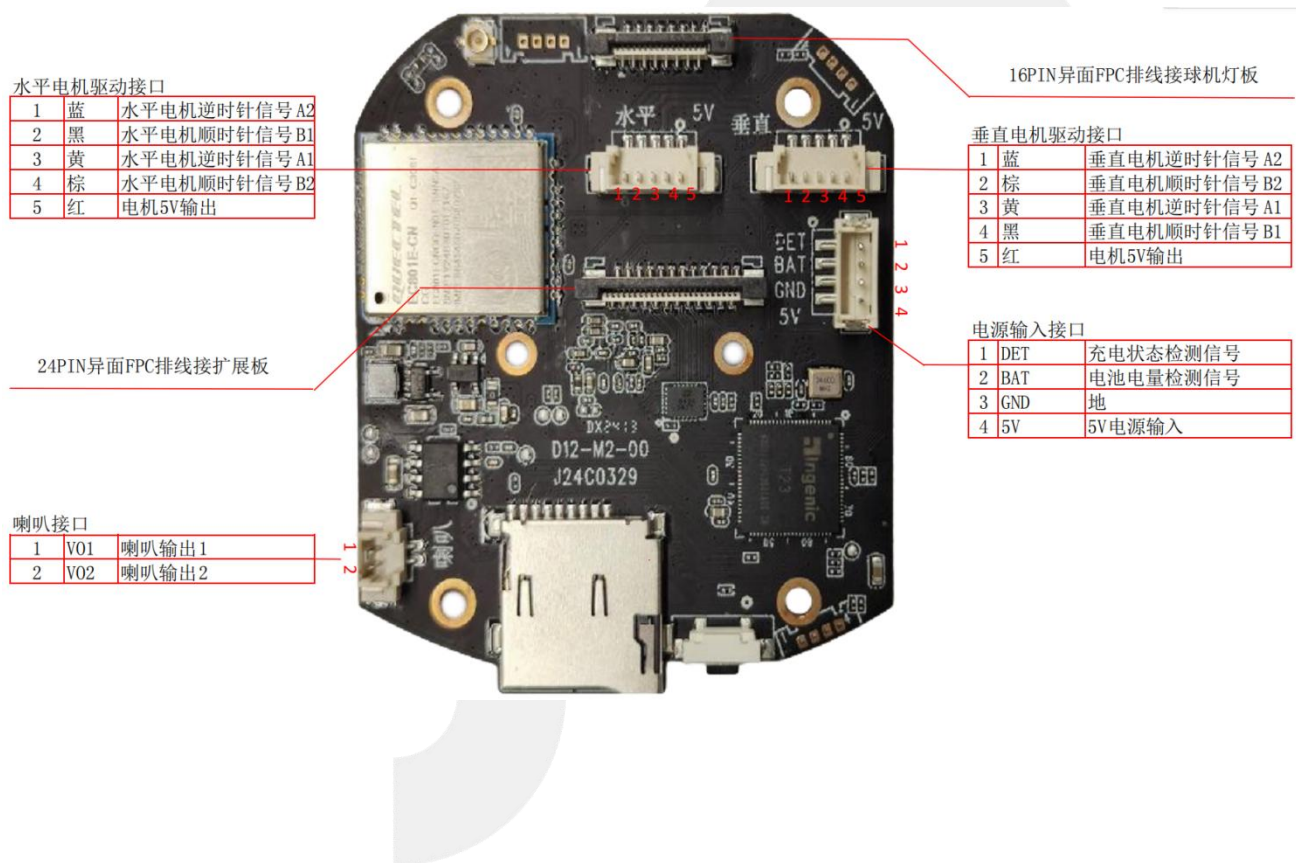
3. 技术参数

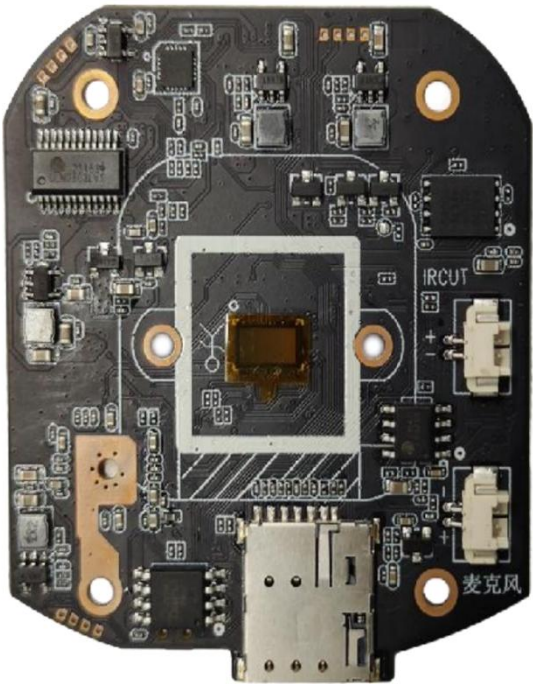
产品名称	DL23A-4G 200W 低功耗 4G 枪球模组
系统结构	嵌入式 RTOS 设计，纯硬压缩，看门狗，稳定可靠
枪机参数：	
规格尺寸	38 板型，34*34 孔位
传感器	200 万像素 1/3" CMOS
镜头参数	4mm
视频压缩标准	H. 264
编码类型	Baseline Profile / Main Profile / High Profile
帧率	1920*1080 (1080P) ; 15fps 动态控制
视频压缩码率	800Kbps, 32 Kbps-2Mbps 可调
视频尺寸	1920*1080 (1080P)、1280*720 (720P)、640*480 (VGA)、640*360 (360P)
灯板支持	非 PIR 灯板 (灯板资料请联系业务员)
球机参数：	
规格尺寸	异型板，32*42 孔位
传感器	200 万像素 1/3" CMOS
镜头参数	4mm
视频压缩标准	H. 264
编码类型	Baseline Profile / Main Profile / High Profile
帧率	1920*1080 (1080P) ; 15fps 动态控制
视频压缩码率	800Kbps, 32 Kbps-2Mbps 可调
视频尺寸	1920*1080 (1080P)、1280*720 (720P)、640*480 (VGA)、640*360 (360P)
灯板支持	PIR 灯板 (灯板资料请联系业务员)
常规参数：	
音频输出	支持，1 路输出，自带功放，建议采用 8 欧 2W 喇叭
音频输入	支持，1 路输入，支持麦克或拾音器输入
	G711U/G711A 音频输入编码格式，采样率 8000Hz
音频功能	支持双向语音对讲功能，支持音视频同步
灯光模式	默认智能双光夜视，可切换到红外、全彩夜视
视频镜像	支持正置、倒置
智能报警	PIR 侦测、人形侦测，支持报警联动 TF 卡录像
录像设置	支持 PIR 报警事件录像、全天录像
电机接口	1 组垂直电机接口，1 组水平电机接口
支持协议	TCP/IP, DHCP, HTTP, HTTPS, NTP, DNS, RTP, RTSP
4G 模块	工作频段：LTE-TDD: Band34/38/39/40/41 (140M) LTE-FDD: Band1/3/5/8 传输速率：LTE-TDD: UL 4Mbps; DL 7Mbps LTE-FDD: UL 5Mbps; DL 10Mbps
4G 卡	双卡单待，一张机贴卡 (电信卡)，一个 sim 卡卡槽
手机监控	内置强大的 P2P 功能，可灵活实现远程监控
云服务	不支持
通用功能	一键恢复，双码流，心跳，镜像，匿名访问等等
SD 卡座接口	Micro SD (TF) 卡型，最大 256G (选配)

复位按键接口	支持一键复位、解绑
工作模式	连续工作模式、省电模式、想看就看模式
电源供应	DC5V/2A
工作环境	-10℃~50℃, 30%~80%RH
关键参数:	
PIR 触发距离	10-12m 稳定触发
APP 出图速度	<5s

4. 接口定义

球机主板





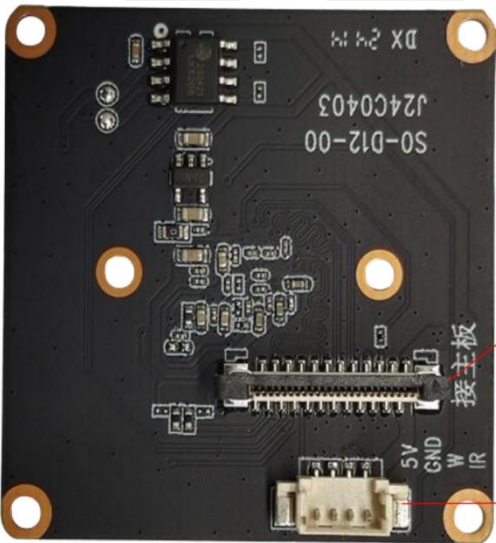
IR CUT接口

1	+	IR CUT信号正
2	-	IR CUT信号负

麦克风接口

1	-	麦克风输入负
2	+	麦克风输入正

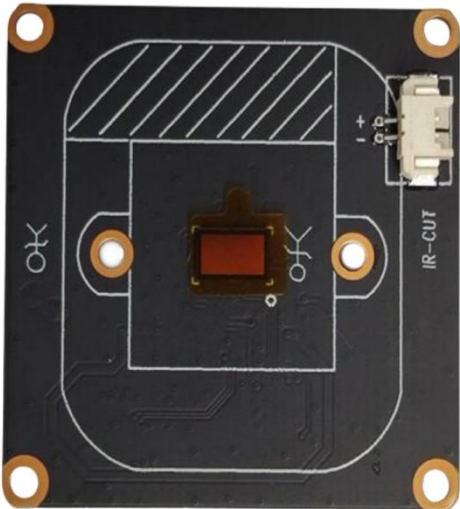
枪机主板



24PIN异面FPC排线接主板

灯板接口

1	5V	5V电源输出
2	GND	地
3	W	白光灯控制信号
4	IR	红外灯控制信号



IR_CUT接口

1	+	IR_CUT信号正
2	-	IR_CUT信号负

电源板



电池接口

1	BAT-	电池负极
2	BAT+	电池正极

主板接口

1	5V	主板供电电源
2	GND	地
3	BAT	电池电量检测信号
4	DET	充电状态检测信号

5. 参考物料清单

参考物料	型号	物料描述	供应商
球机主板	DL23A-4G 主板	PCBA DL23A-4G 低功耗枪球 PIR 球机主板	捷高电子
枪机主板	SENSOR 板	PCBA DL23A-4G 低功耗枪球 SENSOR 板	捷高电子
充电板	充电板	PCBA K1-D8-01 低功耗太阳能 4G 球机 电源控制板	捷高电子
FPC 排线	FPC 排线	FPC 排线 异面 24P 间距 0.5 线长 350MM 贴铝箔屏蔽层	捷高电子
球机灯板	球机灯板	PCBA 4G 低功耗枪球 球机 森霸 RM411 PIR 灯板	捷高电子提供
枪机灯板	枪机灯板	PCBA 4G 低功耗枪球 枪机灯板	灯板资料
外壳	R03-3	枪球联动外壳 铭盾 R03-3 低功耗（前壳捷高定制丝印）	铭盾安防
镜头	\	枪机、球机镜头均为 4mm 镜头	宇瞳光学
喇叭	GH30JK-XK	防水喇叭，8R2W，1.25-2P 端子，线长 120mm	国宏科技
咪头	GH6027CH	GH6027CH-100mm-1.25-2 P 反向红黑绞线咪头	国宏科技
水平电机	JX-24BYJ48-574	水平电机 JX-24BYJ48-574 DC5V 4 相 5P 1.25mm 线长 230MM 金鑫	金鑫
垂直电机	JX-24BYJ48-573	垂直电机 JX-24BYJ48-573 DC5V 4 相 5P 1.25mm 线长 110MM 金鑫	金鑫
天线	UB02C350W3D2613A	4G 天线，-3DB 线长 340mm	优比电子
电池	18650-3.7V	18650-3.7V 15600mAh 6P（2*3 结构）线长 60MM 带 2P 2.00MM 端子	聚力能
太阳能板	10W	太阳能板 10W ，输出电压 5-8V	联立

特别说明：

- 1、水平电机、垂直电机、麦克风等接口线序，请查看接口定义图
- 2、灯板资料请联系业务员