

深圳市捷高电子科技有限公司

## 模组规格书

（更新时间：2025 年 04 月 30 日）

产品名称：H52A

客户承认	批准	审核	编制

请签字确认并回传本公司（注：签字后，证明您同意本承认书内容，所有产品将按此要求生产；本规格书中内容最终解释权归捷高电子科技有限公司所有。）

地址：中国广东省深圳市龙华区大浪街道英泰科汇广场 2 号楼 1301

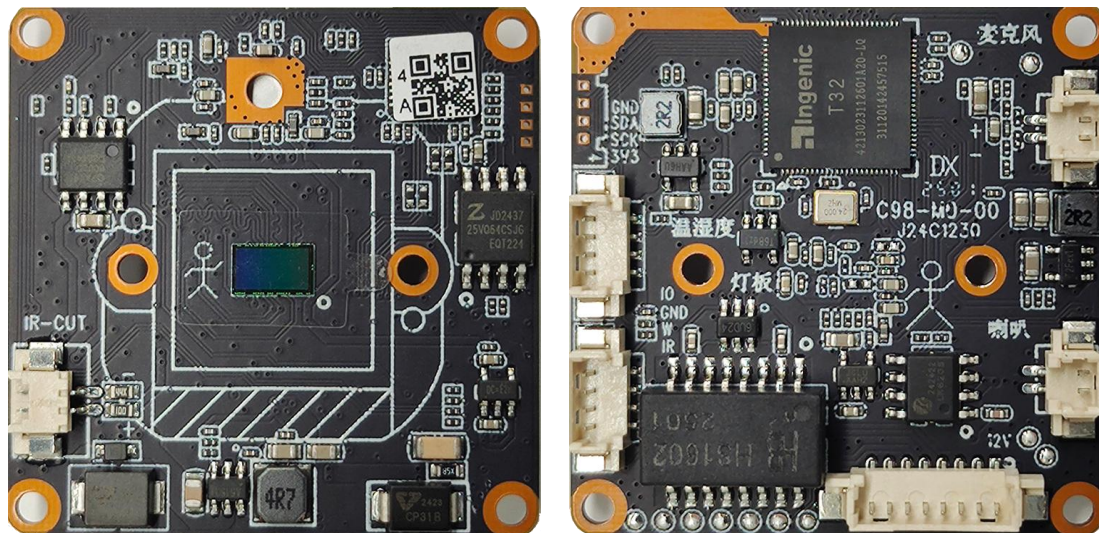
网址：[www.cnjabsco.com](http://www.cnjabsco.com)

电话：0755-82946636

传真：0755-83146631

# H52A 500 万双光源超清枪机模组

## 1.产品图片



## 2.产品概述

- 采用 Linux 嵌入式操作系统，嵌入式 RTOS 设计。低码率、低功耗，稳定可靠。纯硬压缩，看门狗。
- 采用 265+视频编码，压缩比高，画质好；支持动态码率控制。
- 视频延时短，视频高速运动画面清晰流畅。
- 高性能 3D 数字降噪功能和边沿增强功能，采用 ROI 视频压缩技术，压缩比高；
- 1 个 RJ45 以太网接口，10/100M 自适应；支持 HTTP/RTSP/DHCP 等网络协议；
- ICR 红外滤片式自动切换，实现真正的日夜监控；
- 支持自动电子快门功能，适应不同监控环境；
- 500 万超清像素，色彩丰富而细腻；
- 支持温湿度探测功能，可外接标准 I2C 协议温湿度传感器；
- 支持车辆侦测报警功能；
- 支持移动侦测、越界侦测、区域侦测、精准人形侦测等报警功能；
- 支持 ONVIF 协议；
- 支持 GB28181 协议；
- 实时监听、对讲功能；
- 支持阿里平台，用于手机或电脑监看；
- 支持 36 个汉字 OSD 显示；
- DC12V 电源输入。

### 3. 技术参数

产品名称	H52A 500 万双光源超清枪机模组
规格尺寸	38*38mm
有效像素	500 万
传感器	1/3" CMOS 0.1Lux/F1.2(彩色); 0.01Lux/F1.2(黑白)
电子快门	1/25---1/10000 秒
日夜转换模式	ICR 红外滤片式及手动模式
数字降噪	支持 3D 数字降噪
对讲	支持
监听	支持
视频压缩码率	32 Kbps~ 8Mbps
最大图像尺寸	2880*1620
支持图像格式	主码流: 2880*1620 (5M)、2560*1440 (4M)、2304*1296 (3M)、1920*1080 (1080P)、1280*960 (960P)、1280*720 (720P)、704*576 (D1) 从码流: 640*480 (VGA)、640*360 (360P)、352*288 (CIF)
像素大小	2.0um(H)*2.0um(V)
主码流分辨率与帧率	5M; 20fps
AD 采样精度	10bit/8bit
感兴趣区域	支持设置 8 个 ROI 区域
遮蔽设置	支持 4 组遮蔽块设置
图像设置	亮度、对比度、饱和度、增益、快门、白平衡等可调
镜像	支持水平、垂直、对角镜像
彩转黑	支持
越界侦测报警	支持, 可选择越界方向
区域侦测报警	支持, 可选择进入区域报警, 离开区域报警或者双向报警
人形识别	支持, 可支持精准人形识别并实现人形侦测报警联动
车辆侦测	支持, 可支持车形识别并实现车形侦测报警联动
报警联动	移动侦测, 遮挡报警, 视频丢失, 网线断开, IP 地址冲突
支持协议	TCP/IP、DHCP、HTTP、HTTPS、NTP、DNS、RTP、RTSP
ONVIF	支持
GB28181	支持
平台对接	内置强大的阿里 P2P 功能, 可灵活实现远程监控
通用功能	一键恢复, 双码流, 心跳, 镜像, 视频遮盖, 匿名访问等等。
通讯接口	1 个 RJ45 10M / 100M 自适应以太网口
电源供应	DC12V

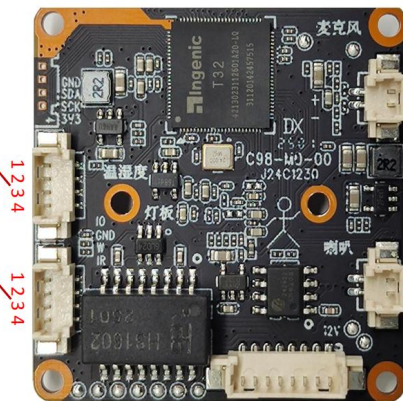
## 4.接口定义

温湿度接口

1	GND	地
2	SDA	I2C数据信号
3	SCK	I2C时钟信号
4	3V3	3V3电源输出

灯板控制信号

1	IO	预留IO, 如需要, 可定制需求
2	GND	地
3	W	白光灯控制信号, 3.3V高电平开灯
4	IR	红外灯控制信号, 3.3V高电平开灯



麦克风输入接口

1	+	麦克风输入正
2	-	麦克风输入负

喇叭接口

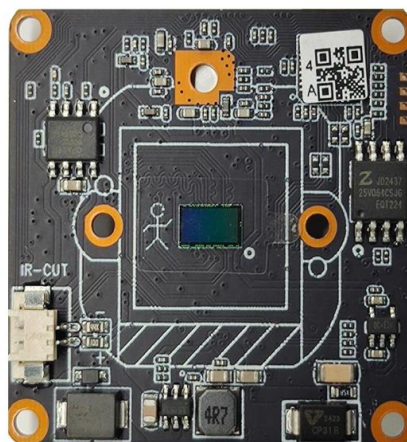
1	V01	喇叭输出1
2	V02	喇叭输出2

电源输入+以太网+指示灯接口

1	LED	尾线复位键切换灯光模式
2	LED LINK	网络数据状态指示灯
3	TX+	网络数据发送差分信号正
4	TX-	网络数据发送差分信号负
5	RX+	网络数据接收差分信号正
6	RX-	网络数据接收差分信号负
7	GND	地
8	12V	12V电源输入

IR CUT接口

1	-	IR_CUT信号负
2	+	IR_CUT信号正



## 5. 关键物料清单

关键物料	型号	物料描述	供应商
主板	H52A 主板	500 万双光源枪机主板	捷高电子
镜头	YT10081-4MP+IR0147	宇瞳抽屉式镜头 4MP 4MM F1.6 型号: YT10081-4MP+IR0147 (推荐使用) 推荐 IRCUT 阻值:45-60 欧姆, 电压:3.5-12V 必须使用抽屉式镜头底座!!!	宇瞳光学
外壳	90v-1	华明鑫 90v-1 外壳, 下挂式灯板	华明鑫
灯板	FY-HMX12	灯板 FY-HMX12 集成双芯 软光敏带灯板驱动 适用华明鑫枪机外壳 飞洋	飞洋
透镜	FY-HMX12 一体透镜	透镜 FY-HMX12 集成双芯 一体透镜 小 12 灯 飞洋	飞洋
喇叭	GH30JK-XK	防水喇叭, 8R2W, 1.25-2P 端子, 线长 120mm	国宏科技
咪头	GH6027CH	反向红黑双绞咪头, 1.25-2P 端子, 线长 100mm	国宏科技