

深圳市捷高电子科技有限公司

# 模组规格书

（更新时间：2025 年 07 月 02 日）

产品名称：H42

客户承认	批准	审核	编制

请签字确认并回传本公司（注：签字后，证明您同意本承认书内容，所有产品将按此要求生产；本规格书中内容最终解释权归捷高电子科技有限公司所有。）

地址：中国广东省深圳市龙华区大浪街道英泰科汇广场 2 号楼 1301

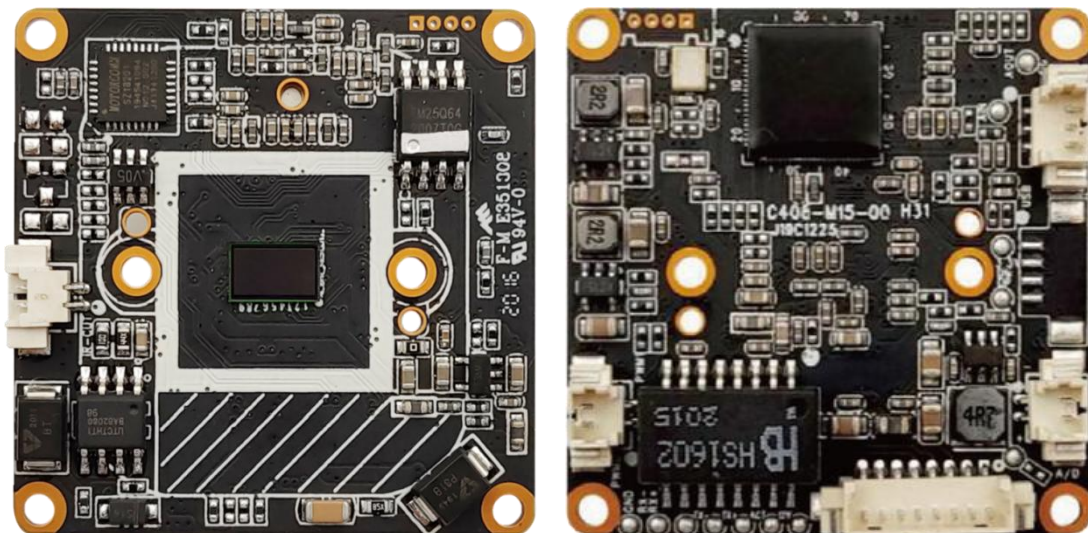
网址：[www.cnjabsco.com](http://www.cnjabsco.com)

电话：0755-82946636

传真：0755-83146631

## H42 400 万双光源枪机模组

### 1.产品图片



### 2.产品概述

- 基于 ARM Cortex A7 视频处理器，采用 Linux 嵌入式操作系统，嵌入式 RTOS 设计。低码率、低功耗，稳定可靠。纯硬压缩，看门狗。
- 采用 H.265 视频编码，压缩比高，画质好；支持动态码率控制。
- 视频延时短，视频高速运动画面清晰流畅。
- 高性能 3D 数字降噪功能和边沿增强功能，采用 ROI 视频压缩技术，压缩比高；
- 1 个 RJ45 以太网接口，10/100M 自适应；支持 HTTP/RTSP/DHCP 等网络协议；
- ICR 红外滤片式自动切换，实现真正的日夜监控；
- 支持自动电子快门功能，适应不同监控环境；
- Web 功能支持 basic 和 digest 认证、匿名访问、镜像、移动侦测报警、录像、报警录像等功能；
- 支持 ONVIF 协议；
- 支持 GB28181 协议；
- 实时监听、对讲功能；
- 支持阿里平台，用于手机或电脑监看；
- 支持 36 个汉字 OSD 显示；
- DC12V 电源输入；

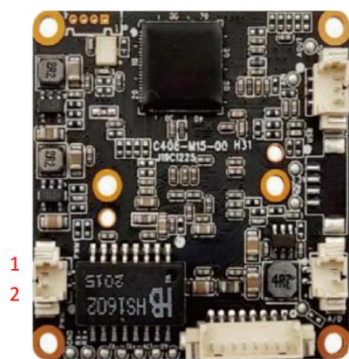
### 3. 技术参数

产品名称	H42 400 万双光源高清模组
规格尺寸	38*38mm
传感器	400 万 1/2.7" CMOS
电子快门	1/25---1/10000 秒
日夜转换模式	ICR 红外滤片式及手动模式
数字降噪	支持 3D 数字降噪
对讲	支持
监听	支持
视频压缩码率	32 Kbps~ 8Mbps
最大图像尺寸	2560*1440
支持图像格式	主码流: 2560*1440 (4M)、2304*1296 (3M)、1920*1080 (1080P)、1280*960 (960P)、1280*720 (720P)、704*576 (D1) 从码流: 640*480 (VGA)、352*288 (CIF)、176*144 (QVGA)
像素大小	2.5um (H) *2.5um (V)
主码流分辨率与帧率	4M; 18fps
AD 采样精度	10bit/8bit
感兴趣区域	支持设置 8 个 ROI 区域
遮蔽设置	支持 4 组遮蔽块设置
图像设置	亮度、对比度、饱和度、增益、快门、白平衡等可调
镜像	支持水平、垂直、对角镜像
彩转黑	支持
越界侦测报警	支持, 可选择越界方向
区域侦测报警	支持, 可选择进入区域报警, 离开区域报警或者双向报警
人形识别	支持, 可支持精准人形识别并实现人形侦测报警联动
报警联动	移动侦测, 遮挡报警, 视频丢失, 网线断开, IP 地址冲突
支持协议	TCP/IP, DHCP, HTTP, HTTPS, NTP, DNS, RTP, RTSP
ONVIF	支持
GB28181	支持
平台对接	内置强大的阿里 P2P 功能, 可灵活实现远程监控
通用功能	一键恢复, 双码流, 心跳, 镜像, 视频遮盖, 匿名访问等等。
通讯接口	1 个 RJ45 10M / 100M 自适应以太网口
电源供应	DC12V

## 4.接口定义

红外灯板控制接口

1 PWM1	控制白光灯输出接口（预留）
2 PWM0	控制红外灯输出接口（预留）



音频输入/输出接口

1 MIC	音频输入
2 GND	地
3 AOUT	音频输出

彩转黑信号接口

1 GND	地
2 IR DET	彩转黑控制信号

电源+以太网+指示灯接口

1 LED ACT	网络数据传输指示灯
2 LED LINK	网络连接指示灯
3 TX+	网络数据发送差分信号正
4 TX-	网络数据发送差分信号负
5 RX+	网络数据接收差分信号正
6 RX-	网络数据接收差分信号负
7 GND	地
8 DC 12V	12V电源输入

IR CUT接口

1 IR CUT+	IR CUT信号+
2 IR CUT-	IR CUT信号-

