

深圳市捷高电子科技有限公司

# 模组规格书

(更新时间：2025 年 12 月 08 日)

产品名称：W32

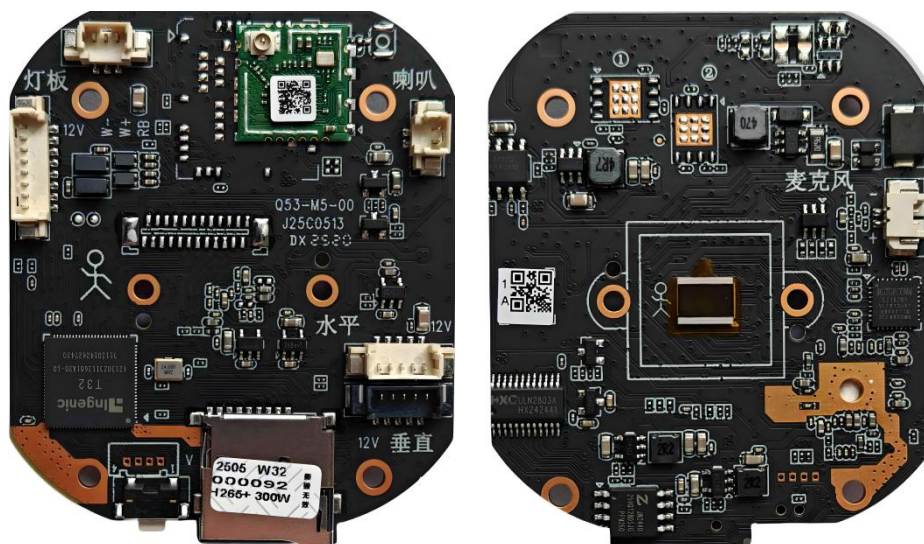
客户承认	批准	审核	编制

请签字确认并回传本公司（注：签字后，证明您同意本承认书内容，所有产品将按此要求生产；本规格书中内容最终解释权归捷高电子科技有限公司所有。）

地址：中国广东省深圳市龙华区大浪街道英泰科汇广场 2 号楼 1301  
网址：[www.cnjabsco.com](http://www.cnjabsco.com)  
电话：0755-82946636  
传真：0755-83146631

# W32 300 万 WIFI 超全彩球机模组规格书

## 1. 产品图片



## 2. 产品概述

- 产品搭载超感光 CMOS 图像传感器和高性能处理单元，夜视更出彩；
- 采用 Linux 嵌入式操作系统，嵌入式 RTOS 设计。低码率、低功耗，稳定可靠。纯硬压缩，看门狗；
- 采用 265+视频编码，压缩比高，画质好；支持动态码率控制；
- 支持双向语音通话功能；
- 支持 WIFI6 2.4GHz 无线连接，传输速度提升 30%；
- **支持蓝牙配网、声波配网、WIFI 热点配网，设备添加更方便快捷；**
- 支持软光敏智能切换算法，不支持硬光敏；
- **超全彩夜视**，PWM 自动调光；
- 支持灯光报警功能，可自定义设置灯光布防时间段；
- 支持声音报警功能，支持警笛声、狗叫声、自定义声音可选，自定义声音可通过 APP 设置，可自定义设置报警时间段；
- 支持 12X 电子放大；
- 支持人形侦测、移动侦测、区域侦测、越界侦测、车辆侦测等功能；
- 支持红蓝报警闪光灯控制信号输出；
- 支持智能跟踪功能，可设置看守位置，目标跟踪完成后，能自动回到看守位置，等待下次跟踪；
- 支持 TF 卡录像及云录像，TF 卡最大支持 256G；
- 可随时随地通过手机或电脑查看实时视频或录像；
- 1 个 RJ45 以太网接口，10/100M 自适应；支持 HTTP/RTSP/DHCP 等网络协议；
- 支持 ONVIF 协议，能对接海康、大华、天视通、雄迈 NVR；
- 支持国标 GB/T 28181-2016；
- DC12V 电源输入。

### 3. 技术参数

产品名称	W32 300万 WIFI 超全彩球机模组
系统结构	嵌入式 RTOS 设计, 纯硬压缩, 看门狗, 稳定可靠
传感器	300 万像素 1/2.9" CMOS
镜头参数	F1.0 4mm <b>蓝玻镜头</b>
视频压缩标准	264、265+
编码类型	Baseline Profile / Main Profile / High Profile
帧率	2304*1296 (3MP) @15fps, 支持 1~20 帧/秒可调
视频压缩码率	800Kb, 32 Kbps-3Mbps 可调
主码流	2304*1296 (3MP)、1920*1080 (1080P)、1280*720 (720P)
子码流	640*360 (360P)
音频输出	支持, 1 路输出, 自带功放
音频输入	支持, 1 路输入, 支持麦克或拾音器输入 G711U/G711A 音频输入编码格式, 采样率 8000Hz, 默认 G711U
音频功能	支持双向语音对讲功能, 支持音视频同步
光敏类型	软光敏 (不支持硬光敏)
灯光模式	全彩夜视
灯板支持	<b>模组自带驱动, 灯板不需要带驱动芯片, 灯珠色温: 4000~4500K</b>
镜像	支持正置、倒置
智能报警	移动侦测、人形侦测、区域侦测、越界侦测、车形侦测, 支持报警联动 TF 卡录像
电机接口	1 组垂直电机接口 ( <b>减速比 1/64</b> ), 1 组水平电机接口 ( <b>减速比 1/25</b> ) <b>电机阻抗: 80±10%Ω</b>
智能跟踪	支持, 支持看守位功能
巡航组	1 组, APP 可设置最多 6 个预置位
支持协议	TCP/IP, DHCP, HTTP, HTTPS, NTP, DNS, RTP, RTSP
网络接口	支持 1 个 RJ45 以太网接口, 10/100M 自适应; 支持 HTTP/RTSP/DHCP 等网络协议
AP 热点配网	支持, 热点名称: <b>HSIPC-XXXXXXXX</b> , 密码: 12345678
蓝牙配网	支持, 蓝牙名称: <b>HDIPC-XXXXXXXX</b>
网络协议	支持 ONVIF 协议、GB/T 28181-2016
手机监控	内置强大的 P2P 功能, 可灵活实现远程监控
云服务	支持开通云存, 需购买
通用功能	一键恢复, 双码流, 心跳, 镜像, 匿名访问等等。
SD 卡座接口	Micro SD (TF) 卡型, 最大 256G (选配)
复位按键接口	支持, 主板上 1 个按键@尾线可自带复位按键
电源供应	DC12V 1A
工作环境	-30°C~50°C, 10~90RH

## 4. 接口定义

灯板控制信号

1	W-	白光灯负极
2	W+	白光灯正极
3	RB	报警灯使能信号

电源输入+以太网+指示灯接口

1	12V	12V电源输入
2	GND	地
3	RX-	网络数据接收差分信号负
4	RX+	网络数据接收差分信号正
5	TX-	网络数据发送差分信号负
6	TX+	网络数据发送差分信号正
7	WPS_SYS	外部复位信号
8	LED_ACT	网络数据状态指示灯

喇叭接口

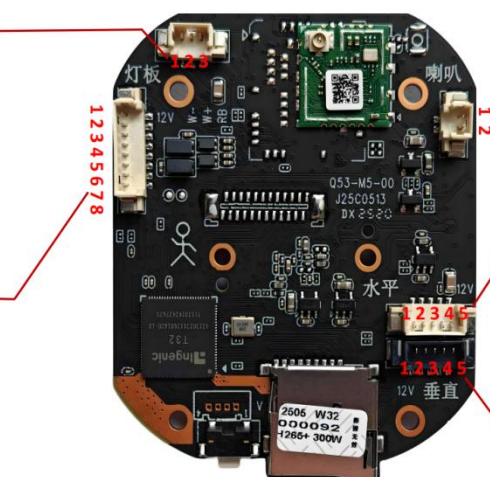
1	VO1	喇叭输出1
2	VO2	喇叭输出2

水平电机驱动接口

1	蓝	水平电机逆时针信号A2
2	黑	水平电机顺时针信号B1
3	黄	水平电机逆时针信号A1
4	棕	水平电机顺时针信号B2
5	红	电机12V输出

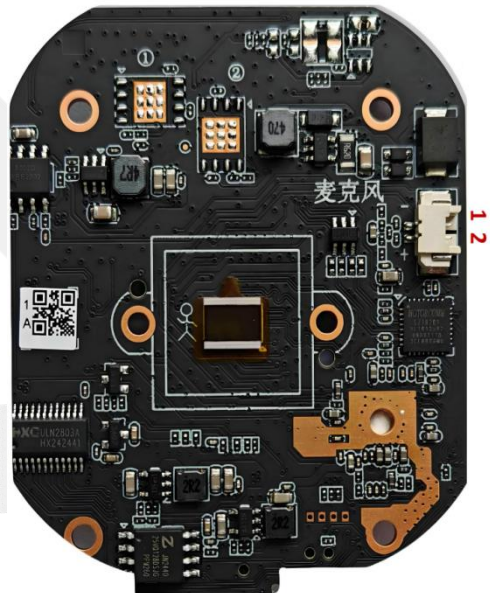
垂直电机驱动接口

1	红	电机12V输出
2	黑	垂直电机顺时针信号B1
3	黄	垂直电机逆时针信号A1
4	棕	垂直电机顺时针信号B2
5	蓝	垂直电机逆时针信号A2



麦克风输入接口

1	-	麦克风输入负极
2	+	麦克风输入正极



## 5. 关键物料清单

关键物料	型号	物料描述	供应商
主板	W32 主板	PCBA W32 超全彩 WIFI 球机主板	捷高电子
镜头	YT10116-A-3MP+IR 0618 蓝玻镜头	宇瞳全彩镜头 3MP 4MM F1.0 型号： YT10116-A-3MP+IR0618 蓝玻镜头	宇瞳光学
外壳	R04-2C 球机外壳	铭盾 R04-2C 球机外壳套装	铭盾
灯板	XS-FN-18W V1.0	灯板 XS-FN-18W V1.0 软光敏不带灯板驱动 适配铭盾 R04-2C 球机外壳 旭晟	旭晟
喇叭	GH30JK-XK-8R2W	防水喇叭 GH30JK-XK-8R2W 焊 1.25/2P 端子 线长 120MM	国宏科技
咪头	GH6027CH-1.25-2P -100mm	GH6027CH-100mm-1.25-2 P 反向红黑绞线咪头	国宏科技
水平电机	24BYJ48-1887Z	24BYJ48-1887Z DC12V 4相 5P1.25mm 线长 230MM 正德 智控 (减速比 1/25)	正德智控
垂直电机	24BYJ48-1725Z	24BYJ48-1725Z DC12V 4相 5P1.25mm 线长 100MM 正德 智控 (减速比 1/64)	正德智控
天线	L02C340W3D1085A	L02C340W3D1085A -3DB 2.4G WiFi 天线 线长 340mm	优比电子