

深圳市捷高电子科技有限公司

模组规格书

（更新时间：2025 年 07 月 02 日）

产品名称：WF38E-BLE

客户承认	批准	审核	编制

请签字确认并回传本公司（注：签字后，证明您同意本承认书内容，所有产品将按此要求生产；本规格书中内容最终解释权归捷高电子科技有限公司所有。）

地址：中国广东省深圳市龙华区大浪街道英泰科汇广场 2 号楼 1301

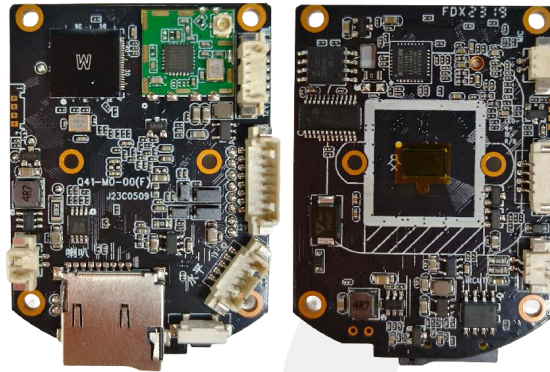
网址：www.cnjabsco.com

电话：0755-82946636

传真：0755-83146631

WF38E-BLE 300 万 WIFI 球机模组规格书

1.产品图片



2.产品概述

- 采用 Linux 嵌入式操作系统，嵌入式 RTOS 设计。低码率、低功耗，稳定可靠。纯硬压缩，看门狗；
- 采用 H. 265 视频编码，压缩比高，画质好；支持动态码率控制；
- 支持 **WIFI6 无线连接**，视频信号传输更稳定；
- 支持 **蓝牙配网**，配网更方便快捷；
- 自带 WIFI 热点，没网也能监控；
- 支持双向语音对讲功能；
- 支持红外、全彩与智能双光三种夜视模式；
- 支持灯光报警功能，可自定义设置灯光布防时间段；
- 支持声音报警功能，支持警笛声、狗叫声、自定义声音可选，自定义声音可通过 APP 设置，可自定义设置报警时间段；
- 支持人形侦测、移动侦测、区域侦测、越界侦测报警功能；
- 支持红蓝报警闪灯控制信号输出；
- 支持驱赶功能，打开驱赶功能触发白光灯及喇叭报警；
- 支持智能跟踪功能，支持看守位功能，目标跟踪完成后，能自动回到看守位置，等待下次跟踪；
- 支持 TF 卡录像及云录像，TF 卡最大支持 256G；
- 阿里云盘安全存储，24 小时全天候报警录像，视频实时加密安全存储；
- 可随时随地通过手机或电脑查看实时视频或录像；
- 1 个 RJ45 以太网接口, 10/100M 自适应; 支持 HTTP/RTSP/DHCP 等网络协议；
- 支持 ONVIF 协议，能对接海康、大华、天视通、雄迈 NVR；
- 默认支持 GB28181-2016 协议
- DC12V 电源输入。

3.技术参数

产品名称	WF38E-BLE 300 万 WIFI 球机模组
系统结构	嵌入式 RTOS 设计，纯硬压缩，看门狗，稳定可靠，8MB FLASH，64MB 内置 DDR；
传感器	300 万像素 1/2.8" CMOS
视频压缩标准	H.265/H.264
编码类型	Baseline Profile / Main Profile / High Profile
帧率	2304*1296 (3MP) ; 15fps 动态控制
视频压缩码率	800Kbps, 32 Kbps-2Mbps 可调
主码流	2304 *1296 (3MP)、1920*1080 (1080P)、1280*720 (720P)、704*576 (D1)、640*480 (VGA)
子码流	640*360 (360P)、352*288 (CIF)、176*144 (QCIF)
音频输出	支持，1 路输出，自带功放，建议采用 8/4 欧 2W 喇叭
音频输入	支持，1 路输入，支持麦克或拾音器输入 G711U/G711A 音频输入编码格式，采样率 8000Hz
音频功能	支持双向语音对讲功能，支持音视频同步
日夜转换模式	IR-CUT 红外滤光片，软光敏（不支持硬光敏）
灯板支持	1、模组自带驱动，灯板不需要带驱动芯片；2、可支持灯板带驱动，红外灯及白光灯仅支持高电平开灯灯板
灯光模式	默认智能双光，可切换红外、全彩模式，可通过产测工具配置成纯红外
灯光报警	支持，可自定义设置灯光布防时间段
声音报警	支持，报警声可选警笛声、狗叫声、自定义声音，自定义声音可通过 APP 设置，可自定义设置声音报警时间段
视频镜像	支持正置、倒置
智能报警	移动侦测、人形侦测、区域侦测、越界侦测，支持报警联动云录像或 TF 卡录像
IO 报警	支持红蓝报警闪灯控制信号输出
驱赶功能	支持，打开驱赶功能触发白光灯及喇叭报警；
电机接口	1 组垂直电机接口，1 组水平电机接口
智能跟踪	支持，支持看守位功能
巡航组	1 组，APP 可设置最多 6 个预置位
支持协议	TCP/IP, DHCP, HTTP, HTTPS, NTP, DNS, RTP, RTSP
网络接口	1 个 RJ45 接口
协议	支持 ONVIF、GB28181-2016 协议
热点名称	HSIPC-XXXXXX，密码：12345678
蓝牙名称	HDIPC-XXXXXX
手机监控	内置强大的 P2P 功能，可灵活实现远程监控
云服务	支持，需购买，24 小时全天候移动侦测录像，视频实时加密安全存储
通用功能	一键恢复，双码流，心跳，镜像，匿名访问等等
WIFI 接口	卡扣式，需另配外置 2.4G WI-FI 天线
SD 卡座接口	Micro SD (TF) 卡型，最大 256G（选配）
复位按键接口	支持，主板上 1 个按键，同时支持尾线复位按键
电源供应	DC12V/1A

工作环境	-30℃~50℃, 10%~90%RH
------	---------------------

4.接口定义

喇叭接口

1 V01	喇叭输出1
2 V02	喇叭输出2



垂直电机驱动接口

1 蓝	垂直电机逆时针信号 A2
2 棕	垂直电机顺时针信号 B2
3 黄	垂直电机逆时针信号 A1
4 黑	垂直电机顺时针信号 B1
5 红	电机12V输出

电源输入+以太网+指示灯接口

1 LED_ACT	网络数据状态指示灯
2 WPS_SYS	外部复位信号
3 TX+	网络数据发送差分信号正
4 TX-	网络数据发送差分信号负
5 RX+	网络数据接收差分信号正
6 RX-	网络数据接收差分信号负
7 GND	地
8 12V	12V电源输入

水平电机驱动接口

1 红	电机12V输出
2 棕	水平电机顺时针信号 B2
3 黄	水平电机逆时针信号 A1
4 黑	水平电机顺时针信号 B1
5 蓝	水平电机逆时针信号 A2



麦克风输入接口

1 -	麦克风输入负
2 +	麦克风输入正

灯板控制信号

1 LED-	红外/白光共阴极
2 W+	白光灯正
3 IR+	红外灯正
4 R/B	报警灯使能信号

IR_CUT接口

1 +	IR_CUT信号正
2 -	IR_CUT信号负

灯板接线方式:

方式一: 灯板不带驱动, 接 LED-、W+、IR+ (3 个脚)

方式二: 灯板带驱动 (仅支持高开灯板), 接 W+、IR+ (2 个脚), 灯板需外部接 12V 供电

注: 4 脚 R/B 为红蓝报警灯接口, 根据实际需要接或者不接