

深圳市捷高电子科技有限公司

## 模组规格书

(更新时间：2025 年 04 月 16 日)

产品名称：W42A

客户承认	批准	审核	编制

请签字确认并回传本公司（注：签字后，证明您同意本承认书内容，所有产品将按此要求生产；本规格书中内容最终解释权归捷高电子科技有限公司所有。）

地址：中国广东省深圳市龙华区大浪街道英泰科汇广场 2 号楼 1301

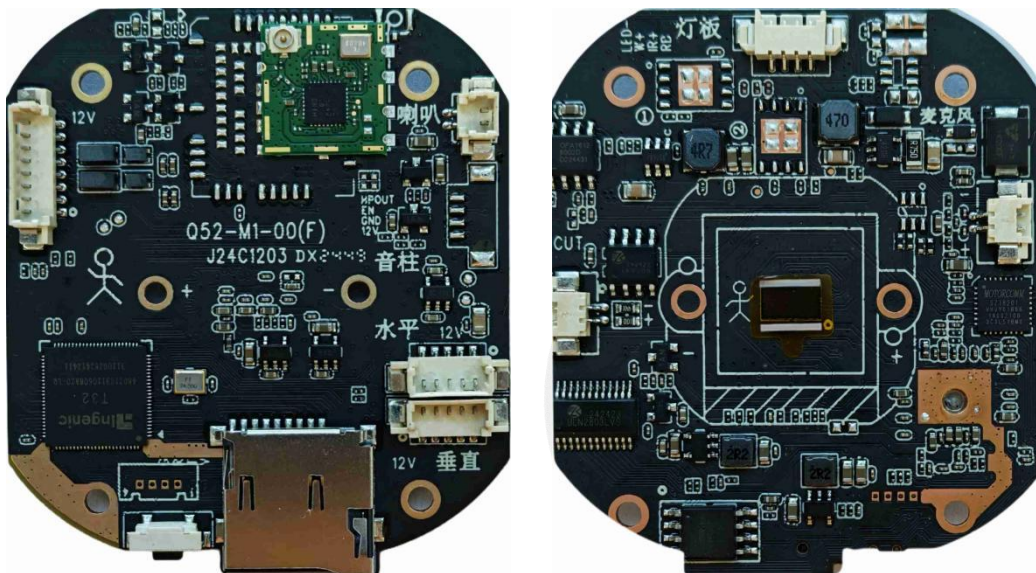
网址：[www.cnjabsco.com](http://www.cnjabsco.com)

电话：0755-82946636

传真：0755-83146631

# W42A 智能双光 WIFI 球机模组规格书

## 1. 产品图片



## 2. 产品概述

- 采用 Linux 嵌入式操作系统，嵌入式 RTOS 设计。低码率、低功耗，稳定可靠。纯硬压缩，看门狗；
- 采用 H. 265 视频编码，压缩比高，画质好；支持动态码率控制；
- 支持双向语音通话功能；
- 支持普通红外与智能红外模式；
- 支持车辆侦测功能；
- 支持移动侦测、人形侦测、区域侦测、越界侦测报警功能；
- 支持智能跟踪功能，能设置看守位置，目标跟踪完成后，能自动回到看守位置，等待下次跟踪；
- 支持 TF 卡录像及云录像，TF 卡最大支持 256G；
- 阿里云盘安全存储，24 小时全天候移动侦测录像，视频实时加密安全存储；
- 可随时随地通过手机或电脑查看实时视频或录像；
- 1 个 RJ45 以太网接口，10/100M 自适应；支持 HTTP/RTSP/DHCP 等网络协议；
- 支持 ONVIF 协议，能对接海康、大华、天视通、雄迈 NVR；
- 支持 GB28181-2016 协议；
- 支持 P2P 远程监控，用于手机或电脑监看；
- DC12V 电源输入。

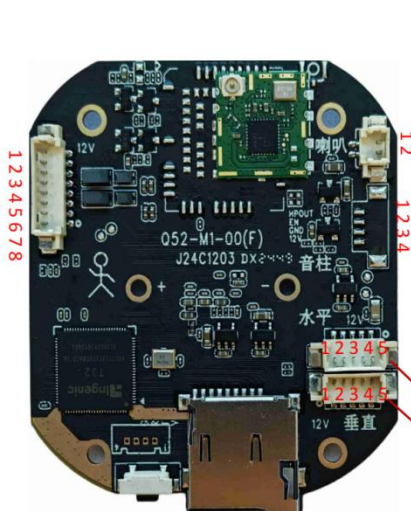
### 3. 技术参数

产品名称	W42A 400 万智能双光 WIFI 球机
系统结构	嵌入式 RTOS 设计，纯硬压缩，看门狗，稳定可靠
传感器	400 万像素 1/3" CMOS 1.0Lux/F1.2(彩色)；0Lux/F1.2(黑白)
视频压缩标准	264、265+
编码类型	Baseline Profile / Main Profile / High Profile
帧率	2560*1440 (4MP) @15fps，支持 5~20 帧/秒可调
视频压缩码率	1024Kb，32 Kbps-3Mbps 可调
主码流	2560*1440 (4MP)、2304*1296 (3MP)、1920*1080 (1080P)、1280*720 (720P)
子码流	640*360 (360P)
音频输出	支持，1 路输出，自带功放，建议采用 8/4 欧 2W 喇叭
音频输入	支持，1 路输入，支持麦克或拾音器输入 G711U/G711A 音频输入编码格式，采样率 8000Hz，默认 G711U
音频功能	支持双向语音对讲功能，支持音视频同步
光敏类型	软光敏（不支持硬光敏）
灯光模式	智能夜视，支持产测配置红外夜视、全彩夜视
镜像	支持正置、倒置
电子变倍	默认支持 x12 倍变倍及变倍 OSD 显示
视频遮挡	支持
智能报警	移动侦测、人形侦测、区域侦测、越界侦测、车形侦测，支持报警联动云录像或 TF 卡录像
电机接口	1 组 5P 12V 1.25mm 垂直电机接口，1 组 5P 12V 1.25mm 水平电机接口
智能跟踪	支持，支持看守位功能
巡航组	1 组，APP 可设置最多 6 个预置位
AP 热点	支持，HSIPC-XXXXXXX，密码：12345678
蓝牙配网	支持，蓝牙名称：HDIPC-XXXXXXX
支持协议	TCP/IP, DHCP, HTTP, HTTPS, NTP, DNS, RTP, RTSP
网络接口	1 个 RJ45 接口
网络协议	支持 ONVIF、GB28181-2016 协议
手机监控	内置强大的 P2P 功能，可灵活实现远程监控
云服务	支持，需购买，24 小时全天候报警录像，视频实时加密安全存储
通用功能	一键恢复，双码流，心跳，镜像，匿名访问等等。
SD 卡座接口	Micro SD(TF) 卡型，最大 256G（选配）
复位按键接口	支持，主板上 1 个按键，尾线可自带复位按键
电源供应	DC12V/1A
工作环境	-30℃~50℃，10~90RH

## 4. 接口定义

电源输入+以太网+指示灯接口

1	12V	12V电源输入
2	GND	地
3	RX-	网络数据接收差分信号负
4	RX+	网络数据接收差分信号正
5	TX-	网络数据发送差分信号负
6	TX+	网络数据发送差分信号正
7	WPS_SYS	外部复位信号
8	LED_ACT	网络数据状态指示灯



喇叭接口

1	VO1	喇叭输出1
2	VO2	喇叭输出2

音柱接口

1	HPOUT	音频输出信号
2	EN	喇叭使能控制信号
3	GND	地
4	12V	12V电源输出

水平电机驱动接口

1	蓝	水平电机逆时针信号A2
2	黑	水平电机顺时针信号B1
3	黄	水平电机逆时针信号A1
4	棕	水平电机顺时针信号B2
5	红	电机12V输出

垂直电机驱动接口

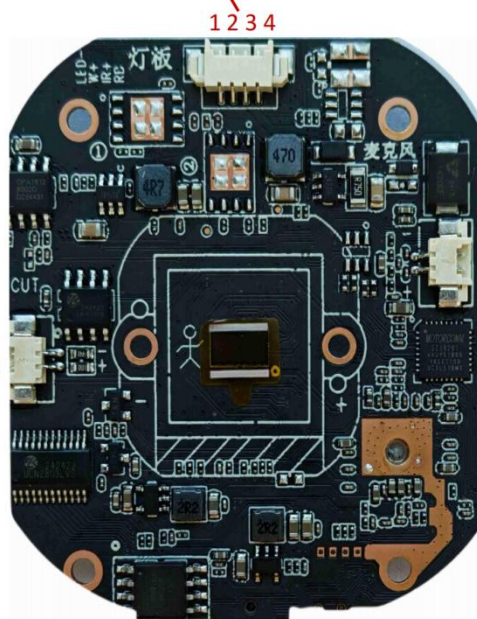
1	红	电机12V输出
2	黑	垂直电机顺时针信号B1
3	黄	垂直电机逆时针信号A1
4	棕	垂直电机顺时针信号B2
5	蓝	垂直电机逆时针信号A2

灯板控制信号

1	LED-	红外/白光共阴极
2	W+	白光灯正
3	IR+	红外灯正
4	RB	报警灯使能信号

IR CUT接口

1	-	IR CUT信号负
2	+	IR CUT信号正



麦克风输入接口

1	-	麦克风输入负
2	+	麦克风输入正

## 5. 关键物料清单

关键物料	型号	物料描述	供应商
主板	W42A 主板	PCBA W42A 双光源 WIFI 球机主板	捷高电子
镜头	YT10081-4MP+IR0147	宇瞳抽屉式镜头 4MP 4MM F1.6 型号： YT10081-4MP+IR0147（推荐使用） 推荐 IRCUT 阻值:45-60 欧姆，电压:3.5-12V 必须使用抽屉式镜头底座！！	宇瞳光学
外壳	R04-2C 球机外壳	铭盾 R04-2A 球机外壳套装	铭盾
灯板	FY-YH15(SX-TST-红黑兼黑红-3P)	灯板 FY-YH15(SX-TST-红黑兼黑红-3P) 软光敏不带灯驱 双光 适配铭盾 R04-2C 外壳 飞洋	飞洋
喇叭	GH30JK-XK-8R2W	防水喇叭 GH30JK-XK-8R2W 焊 1.25/2P 端子 线长 120MM	国宏科技
咪头	GH6027CH-1.25-2P-100mm	GH6027CH-100mm-1.25-2 P 反向红黑绞线咪头	国宏科技
水平电机	24BYJ48-1887Z	24BYJ48-1887Z DC12V 4 相 5P1.25mm 线长 230MM 正德智控	正德智控
垂直电机	24BYJ48-1725Z	24BYJ48-1725Z DC12V 4 相 5P1.25mm 线长 100MM 正德智控	正德智控
天线	L02C340W3D1085A	L02C340W3D1085A -3DB 2.4G WiFi 天线 线长 340mm	优比电子