

深圳市捷高电子科技有限公司

模组规格书

(更新时间：2025 年 05 月 22 日)

产品名称：Y311-4G 双卡

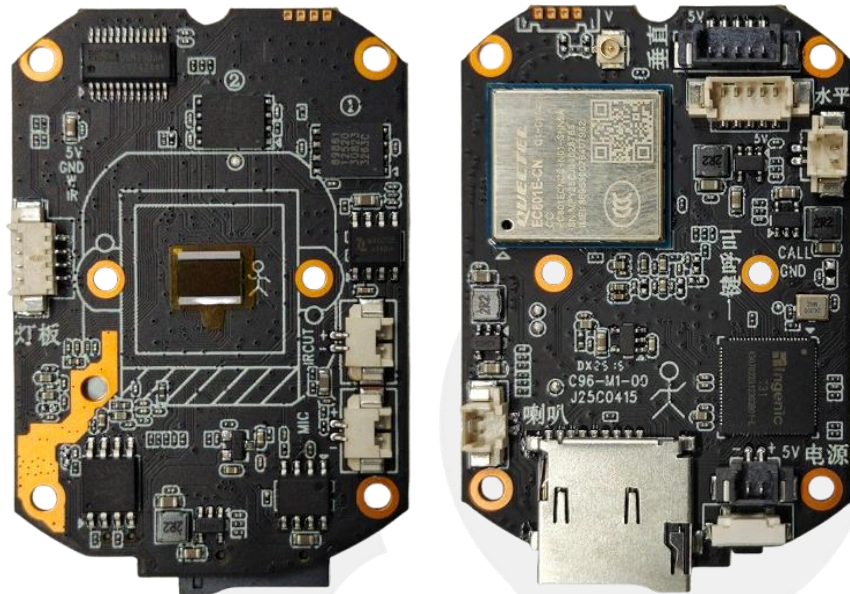
客户承认	批准	审核	编制

请签字确认并回传本公司（注：签字后，证明您同意本承认书内容，所有产品将按此要求生产；本规格书中内容最终解释权归捷高电子科技有限公司所有。）

地址: 中国广东省深圳市龙华区大浪街道英泰科汇广场 2 号楼 1301
网址: www.cnjabsco.com
电话: 0755-82946636
传真: 0755-83146631

Y311-4G 双卡 300 万 4G 摇头机模组规格书

1. 产品图片



2. 产品概述

- 采用 Linux 嵌入式操作系统，纯硬压缩，具有低码率、低功耗、稳定可靠等特点
- 采用 265+ 视频编码，压缩比高，画质好；支持动态码率控制；
- 高性能 3D 数字降噪功能和边沿增强功能，采用 ROI 视频压缩技术，压缩比高；
- 全网通 4G 平台的芯片，稳定性更可靠；
- 支持 4G 双卡双待，可依据实际使用场景智能切换，安全稳定可靠；
- 支持 4G 无线连接，环境适用性强；
- 支持双向语音对讲功能；
- 支持红外、全彩与智能双光三种夜视模式；
- 支持灯光报警功能，可自定义设置灯光布防时间段；
- 支持声音报警功能，支持警笛声、狗叫声、自定义声音可选，自定义声音可通过 APP 设置，可自定义设置报警时间段；
- 支持人形侦测报警功能；
- 支持报警抓拍功能；
- 支持驱赶功能，打开驱赶功能触发白光灯及喇叭报警；
- 支持智能跟踪功能，可设置看守位置，目标跟踪完成后，能自动回到看守位置，等待下次跟踪；
- 支持 TF 卡录像，TF 卡最大支持 256G；
- 可随时随地通过手机或电脑客户端查看实时视频或录像；
- DC5V 1.5A 电源输入。

3.技术参数

产品名称	Y311-4G 双卡 300 万 4G 摇头机模组
传感器	300 万 1/2.8" CMOS
镜头参数	F2.0 4mm 镜头 (线圈内阻 $20\pm5\Omega$, 通电电压 3.5V-6.0V)
视频压缩标准	264+、265+
编码类型	Baseline Profile / Main Profile / High Profile
帧率	2304*1296 (3MP) ; 15fps 动态控制
视频压缩码率	800Kbps, 32 Kbps-2Mbps 可调
支持图像格式	主码流支持: 2304*1296 (3MP) 从码流支持: 640*360 (360P)
音频输出	支持, 1 路输出, 自带功放, 建议采用 8/4 欧 1W 喇叭
音频输入	支持, 1 路输入, 支持麦克或拾音器输入 G711U/G711A 音频输入编码格式, 采样率 8000Hz
音频功能	支持双向语音对讲功能, 支持音视频同步
日夜转换模式	IR-CUT 红外滤光片, 软光敏 (不支持硬光敏)
灯光模式	默认智能双光, 可切换红外、全彩模式, 可通过产测工具配置成纯红外
灯光报警	支持, 可自定义设置灯光布防时间段
声音报警	支持, 报警声可选警笛声、狗叫声、自定义声音, 自定义声音可通过 APP 设置, 可自定义设置声音报警时间段
视频镜像	支持正置、倒置
智能报警	人形侦测, 支持报警联动 TF 卡录像
驱赶功能	支持, 打开驱赶功能触发白光灯及喇叭报警;
电机接口	1 组 5V 垂直电机接口 (减速比 1/64), 1 组 5V 水平电机接口 (减速比 1/64) 电机阻抗: $20\pm10\Omega$
智能跟踪	支持, 支持看守位功能
巡航组	1 组, APP 可设置最多 6 个预置位
支持协议	TCP/IP, DHCP, HTTP, HTTPS, NTP, DNS, RTP, RTSP
4G 卡	双卡双待, 一张电信卡, 一张移动卡
4G 模块	工作频段: LTE-TDD: Band34/38/39/40/41 (140M) LTE-FDD: Band1/3/5/8 传输速率: LTE-TDD: UL 4Mbps; DL 7Mbps LTE-FDD: UL 5Mbps; DL 10Mbps
手机监控	内置强大的 P2P 功能, 可灵活实现远程监控
云服务	4G 终免支持开通云存, 需购买
通用功能	一键恢复, 双码流, 心跳, 镜像, 匿名访问等等
SD 卡座接口	Micro SD(TF)卡型, 最大 256G (选配)
一键呼叫功能	支持
复位按键接口	支持, 主板上 1 个按键
电源供应	DC5V/1.5A
工作环境	-10°C~50°C, 10%~90%RH

4.接口定义

垂直电机驱动接口

1	红	电机5V输出
2	黑	垂直电机顺时针信号B1
3	黄	垂直电机逆时针信号A1
4	棕	垂直电机顺时针信号B2
5	蓝	垂直电机逆时针信号A2

水平电机驱动接口

1	蓝	水平电机逆时针信号A2
2	棕	水平电机顺时针信号B2
3	黄	水平电机逆时针信号A1
4	黑	水平电机顺时针信号B1
5	红	电机5V输出

一键呼叫接口

1	CALL	一键呼叫控制信号
2	GND	地

喇叭接口

1	VO1	喇叭输出1
2	VO2	喇叭输出2

电源输入接口

1	GND	地
2	5V	5V电源输入

灯板控制接口

1	5V	5V电源输出
2	GND	地
3	W	白光灯控制信号
4	IR	红外灯控制信号

IR_CUT接口

1	+	IR_CUT信号正
2	-	IR_CUT信号负

麦克风输入接口

1	+	麦克风输入正
2	-	麦克风输入负

