



深圳市捷高电子科技有限公司

Jco Electronic Technology Co., Ltd

模组规格书

公司名称:

产品名称: H291 200 万高清模组

产品型号: IPG-H291

客户承认	批准	审核	编制

请签字确认并回传本公司 (Please sign and return one copy)

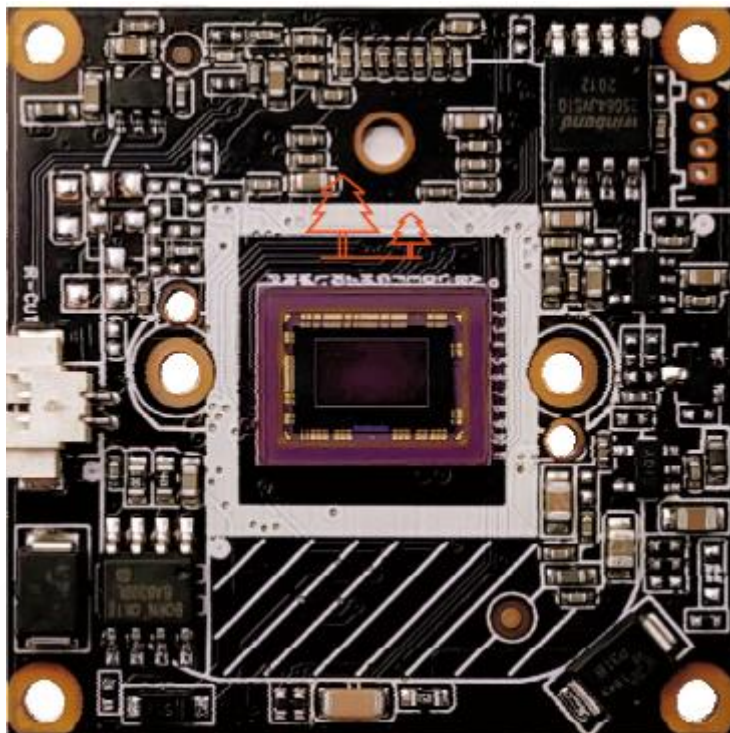
注: 签字后, 证明您同意本承认书内容, 所有产品将按此要求生产; 本规格书中内容最终解释权归捷高电子科技有限公司所有。

地址: 中国广东省深圳市龙华街道大浪南路富联工业区 A 栋五楼

address: 5th floor, A block, Fulian Industry Park, Dalang South Road, Longhua street, Shenzhen, Guangdong Province, China.

网址 (Website): www.cnjabsco.com 电话: 0755-82946636 传真: 0755-83146631

一、产品图片



二、产品概述

为了更好的服务于安防制造厂家，我司特推出标准 38mm*38mm 定位模组，简单方便，高速产品化，方便组装成各种类型外壳的整机；支持切换滤光片，可兼容市场上主流灯板；免费提供 AMS 统一客户端，实现录像/预览/回放，免费提供 p2p 手机客户端和电脑客户端实现远程监控；支持 onvif 协议，能通过 onvif 协议兼容市场上大部分厂家 NVR；如果采用我司 nvr 还可实现即插即用和一键添加功能。

- 基于 ARM Cortex A7 视频处理器，采用 Linux 嵌入式操作系统，嵌入式 RTOS 设计。低码率、低功耗，稳定可靠。纯硬压缩，看门狗。
- 压缩比高，画质好；支持动态码率控制。
- 视频延时短，视频高速运动画面清晰流畅。
- 高性能 3D 数字降噪功能和边沿增强功能，采用 ROI 视频压缩技术，压缩比高；
- 1 个 RJ45 以太网接口，10/100M 自适应；支持 HTTP/RTSP/DHCP 等网络协议；
- 支持自动电子快门功能，适应不同监控环境；
- 功能齐全：web 支持 basic 和 digest 认证、匿名访问、镜像、移动侦测报警、录像、报警录像等功能；
- 支持 onvif 协议；
- 实时监听、对讲功能；
- 支持大拿平台，用于手机或电脑监看；
- 支持 36 个汉字 OSD 显示；
- DC12V 电源输入；

三. 技术参数

参数	型号
	IPG-H291
方案	MS335+307
规格尺寸	38*38mm
有效像素	200 万
传感器	1/2.8" CMOS 0.001Lux/F1.2(彩色);
电子快门	1/25---1/10000 秒
日夜转换模式	日夜全彩
数字降噪	支持 3D 数字降噪
对讲	支持
监听	支持
压缩标准	
视频压缩码率	32 Kbps ~ 8Mbps
图像输出	
最大图像尺寸	1920*1080 (1080P)
支持图像格式	1920*1080 (1080P)、1280*960 (960P)、1280*720 (720P)、704*576 (D1) 640*480 (VGA)、352*288 (CIF)、176*144 (QVGA)
像素大小	2.9um(H)*2.9um(V)
最大图像尺寸	2M;25 帧
AD 采样精度	12bit
感兴趣区域	支持设置 8 个 ROI 区域
遮蔽设置	支持 4 组遮蔽块设置
图像设置	亮度、对比度、饱和度、增益、快门、白平衡等可调
镜像	支持水平、垂直、对角镜像
智能功能	
越界侦测报警	支持, 可选择越界方向
区域侦测报警	支持, 可选择进入区域报警, 离开区域报警或者双向报警
人形检查	支持
网络功能	
智能报警	移动侦测, 遮挡报警, 视频丢失, 网线断开, IP 地址冲突
支持协议	TCP/IP, DHCP, HTTP, HTTPS NTP, DNS, RTP RTSP
接口协议	ONVIF, 海康, 大华私有协议
平台对接	内置强大的 P2P 功能, 可灵活实现远程监控
通用功能	一键恢复, 双码流, 心跳, 镜像, 视频遮盖, 匿名访问等等。
通讯接口	1 路 RJ45 10M / 100M 自适应以太网口
一般规范	
电源供应	DC12V

四、接口定义

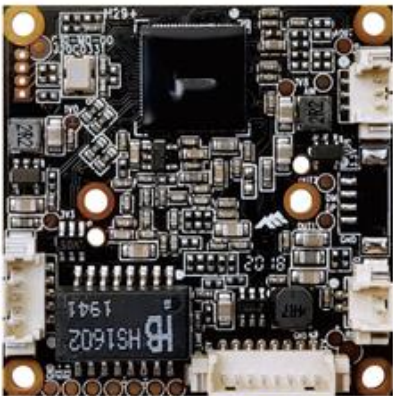
IR-CUT接口

1	IR-CUT+	IR-CUT信号+
2	IR-CUT-	IR-CUT信号-



红外白光控制
扩展通信串口

1	GPIO	白光灯\红外灯控制口(预留)
2	GND	GND
3	RX	白光灯控制接口
4	TX	串口发送(预留)
5	3.3V	3.3V



音频输入\输出接口

1	MIC输入
2	GND
3	音频输出

彩转黑信号接口

1	GND
2	彩转黑输入信号

87654321

电源
以太网接口
指示灯

1	DC_12V	总电源输入
2	GND	总电源地
3	RX-	网络数据接收差分信号负
4	RX+	网络数据接收差分信号正
5	TX-	网络数据发送差分信号负
6	TX+	网络数据发送差分信号正
7	LED_LINK	网络连接指示灯
8	LED_DATA	网络数据传输指示灯

五、电脑配置需求

- 1) 操作系统:
Microsoft Windows XP/WIN7
- 2) 浏览器:
Microsoft Internet Explorer 6.0 以上
- 3) 硬件要求:
CPU: Intel Core 2 Duo E4600 / 2.4 GHz 或以上
内存: 1GB 或以上
显卡: Nvidia GeForce 8600 GT 或以上
网卡: 10/100Mbps 网卡

六、出厂默认设置

设置参数项目	设置参数内容		
语言	中文		
IP 地址	192.168.1.217		
用户名	admin	operator	user
密码	admin	operator	user
PC 本地保存录像、拍照默认路径	D:\IPCamera		
自动重启状态	关闭		
设备端认证	禁用		
时钟设置与 PC 保持同步	关闭		
时钟设置自动与 internet 时钟服务器同步	关闭		
码流开启状态	主码流: 2M 从码流: VGA		
主码流帧率	25		
主码流码率	2048		
主码流 I 帧间隔	150		
主码流码率控制	变码率/定码率		
从码流帧率	15		
从码流码率	512		
从码流 I 帧间隔	90		
从码流码率控制	变码率/定码率		
播放选项	适中		
移动侦测	关闭		
视频丢失	关闭		
视频遮挡	关闭		
DHCP 设置	关闭		
IP 自适应	开启		