



深圳市捷高电子科技有限公司

Jco Electronic Technology Co., Ltd

## 模组规格书

公司名称:

产品名称: 200 万简易型模组

产品型号: IPG-60IN201 (F22+)

客户承认	批准	审核	编制
			柴运涛

请签字确认并回传本公司 (Please sign and return one copy)

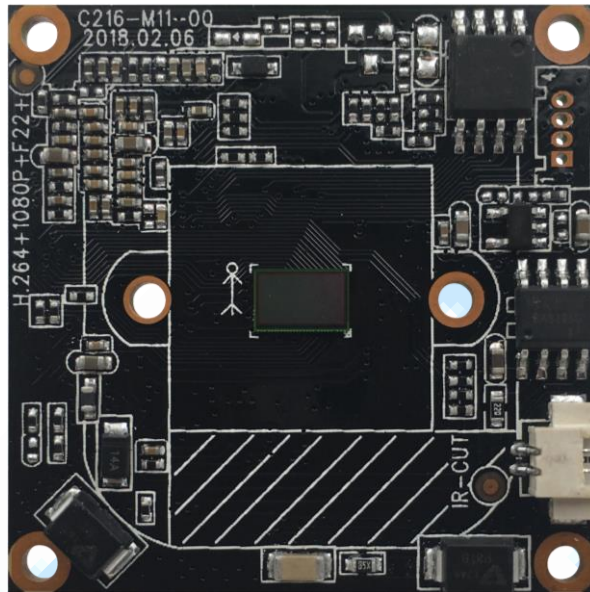
注: 签字后, 证明您同意本承认书内容, 所有产品将按此要求生产; 本规格书中内容最终解释权归捷高电子科技有限公司所有。

地址: 中国广东省深圳市龙华街道大浪南路富联工业区 A 栋五楼

address: 5th floor, A block, Fulian Industry Park, Dalang South Road, Longhua street, Shenzhen, Guangdong Province, China.

网址 (Website): [www.cnjabsco.com](http://www.cnjabsco.com) 电话: 0755-82946636 传真: 0755-83146631

## 一、产品图片



## 二、产品概述

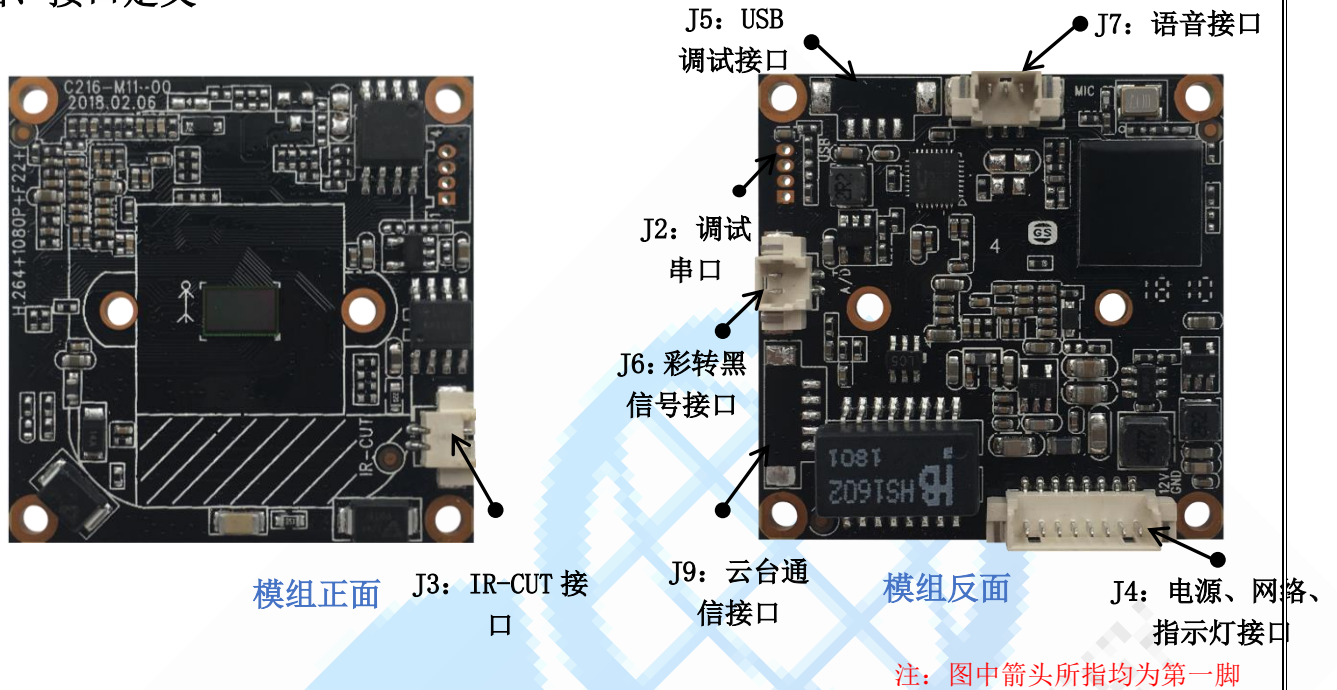
为了更好的服务于安防制造厂家，我司特推出标准 38mm\*38mm 定位模组，简单方便，高速产品化，方便组装成各种类型外壳的整机；支持切换滤光片，可兼容市场上主流灯板；免费提供 NVS 统一客户端，实现录像/预览/回放，免费提供 p2p 手机客户端和电脑客户端实现远程监控；支持 onvif 协议，能通过 onvif 协议兼容市场上大部分厂家 NVR；如果采用我司 nvr 还可实现即插即用和一键添加功能。

- 基于 ARM926EJ 视频处理器，采用 Linux 嵌入式操作系统，嵌入式 RTOS 设计。低码率、低功耗，稳定可靠。纯硬压缩，看门狗。
- 采用 H.264 视频编码，压缩比高，画质好；支持动态码率控制。
- 视频延时短，视频高速运动画面清晰流畅。
- 高性能 3D 数字降噪功能和边沿增强功能，采用 ROI 视频压缩技术，压缩比高；
- 1 个 RJ45 以太网接口，10/100M 自适应；支持 HTTP/RTSP/DHCP 等网络协议；
- ICR 红外滤片式自动切换，实现真正的日夜监控；
- 支持自动电子快门功能，适应不同监控环境；
- 功能齐全：web 支持 basic 和 digest 认证、匿名访问、镜像、移动侦测报警、录像、报警录像等功能；
- 支持 onvif 协议；
- 实时监听、对讲功能；
- 支持大拿平台，用于手机或电脑监看；
- 支持 12 行汉字 OSD 显示；
- DC12V 电源输入；

### 三、技术参数

参数	型号	IPG-60IN201 (F22+)
方案		T20+JX-F22+
规格尺寸		380*380mm
有效像素		200 万
传感器		1/2.7" CMOS 0.1Lux/F1.2(彩色); 0.01Lux/F1.2(黑白)
电子快门		1/25---1/10000 秒
日夜转换模式		ICR 红外滤片式及手动模式
数字降噪		支持 3D 数字降噪
对讲		支持
监听		支持
<b>压缩标准</b>		
视频压缩标准		H.264
H.264 编码类型		BaseLine Profile / Main Profile / High Profile
视频压缩码率		32 Kbps~ 8Mbps
<b>图像输出</b>		
最大图像尺寸		1920*1080
支持图像格式		1920*1080 (1080P)、1280*960 (960P)、1280*720 (720P)、704*576 (D1) 640*480 (VGA)、352*288 (CIF)、176*144 (QVGA)
像素大小		2.8um(H)*2.8um(V)
感光面积		5.420mm (H) *3.068mm (V)
主码流分辨率与帧率		1080P; 25fps
AD 采样精度		12bit
感兴趣区域		支持设置 8 个 ROI 区域
遮蔽设置		支持 8 组遮蔽块设置
图像设置		亮度、对比度、饱和度、增益、快门、白平衡等可调
镜像		支持水平、垂直、对角镜像
彩转黑		支持
<b>网络功能</b>		
本地存储功能		本地存储, NFS, SMB
智能报警		移动侦测, 遮挡报警, 视频丢失, 网线断开, IP 地址冲突
支持协议		TCP/IP, DHCP, HTTP, HTTPS NTP, DNS, RTP RTSP
接口协议		ONVIF
平台对接		内置强大的 P2P 功能, 可灵活实现远程监控
通用功能		一键恢复, 双码流, 心跳, 镜像, 视频遮盖, 匿名访问等等。
通讯接口		1 个 RJ45 10M / 100M 自适应以太网口
<b>一般规范</b>		
电源供应		DC12V

## 四、接口定义



图中位号	接口编号	接口定义	功能描述	说明
J4	1	DC_12V	总电源输入	电源及以太网接口
	2	GND	总电源地	
	3	RX-	网络数据发送差分信号负	
	4	RX+	网络数据发送差分信号正	
	5	TX-	网络数据发送差分信号负	
	6	TX+	网络数据发送差分信号正	
	7	LED_LINK	网络连接指示灯	
	8	LED-DATA	网络数据传输指示灯	
J6	1	GND	地	接外部彩转黑信号输入
	2	D/N	日夜彩转黑信号	
J2	1	VCC_3.3V	3.3V	接串口(调试用)
	2	UART0_TX	串口发送	
	3	UART0_RX	串口接收	
	4	GND	地	
J7	1	MIC_IN	音频输入	接音频输入和输出
	2	GND	地	
	3	AUDIO_OUT	音频输出	
J3	1	IR-CUT+	IR-CUT 信号+	接 IR-CUT
	2	IR-CUT-	IR-CUT 信号-	
J5	1	VCC_3.3V	3.3V	USB 调试接口(部分支持)
	2	USB_DM	USB_DM	

	3	USB_DP	USB_DP	
	4	GND	地	
J9	1	3.3V	3.3V 电源	外接云台通信串口(部分支持)
	2	X_UART2_TX	串口 2 发送端, 接云台	
	3	X_UART2_RX	串口 2 接收端, 接云台	
	4	GND	地	
	5	485_CTRL	485 收发控制脚	

## 五、电脑配置需求

- 1) 操作系统:  
Microsoft Windows XP/WIN7
- 2) 浏览器:  
Microsoft Internet Explorer 6.0 以上
- 3) 硬件要求:  
CPU: Intel Core 2 Duo E4600 / 2.4 GHz 或以上  
内存: 1GB 或以上  
显卡: Nvidia GeForce 8600 GT 或以上  
网卡: 10/100Mbps 网卡

## 六、出厂默认设置

设置参数项目	设置参数内容		
语言	中文		
IP 地址	192.168.1.217		
用户名	admin	operator	user
密码	admin	operator	user
PC 本地保存录像、拍照默认路径	C:\IPCcamera		
自动重启状态	关闭		
设备端认证	禁用		
时钟设置 与 PC 保持同步	关闭		
时钟设置 自动与 internet 时钟服务器同步	关闭		
码流开启状态	主码流: 1080P, 从码流: VGA		
主码流 帧率	(IPG-60GR201) 25	(IPG-50GR201) 15	
主码流 码率	4096		
主码流 I 帧间隔	(IPG-60GR201) 25	(IPG-50GR201) 15	
主码流 码率控制	变码率/定码率		
从码流 帧率	15		
从码流 码率	512		
从码流 I 帧间隔	15		

从码流 码率控制	变码率/定码率
播放选项	适中
移动侦测	关闭
视频丢失	关闭
视频遮挡	关闭
DHCP 设置	关闭

